

DRA-01A

BALANCÍN DE MUELLE "UNICORNIO"
SEESAW-SPRINGER "UNICORN"
JEU SUR RESSORT "LICORNE"



Características

Characteristics

Caractéristiques



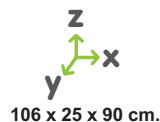
EN 1176



+ 1 año



1 u.



106 x 25 x 90 cm.



43 cm.



7,68 m³

* Estructura

Structure

Structure

Acero pintado en polvo de poliéster

Powder-coated steel

Acier peint en poudre de polyester

* Paneles

Panels

Panneaux

HDPE (Polietileno de alta densidad)

HDPE (High-density polyethylene)

PEHD (Polyéthylène de haute densité)

* Asiento

Seat

Siège

Panel antideslizante (contrachapado fenólico/HPL)

Nonslip panel (phenolic plywood / HPL high pressure laminate)

Panneau antidérapant (contreplaqué phénolique /

HPL laminé à haute pression)

mobipark ESPAÑA

Pol. Ind. Cantavella
46135 Albalat dels Sorells (Valencia) Spain

Calle Lliria, 8

T. +34 96 149 45 12

F. +34 96 149 46 02

mobipark@mobipark.com

www.mobipark.com

PARQUES INFANTILES MOBILIARIO URBANO

es

Balancín de muelle individual con figura de unicornio, realizado por medio de formas y grabados.

Garantiza una seguridad completa gracias al muelle anti-pinzamiento. Debido al diseño aporta una gran estabilidad durante la acción a la vez que permite el balanceo en todas las direcciones.

El juego de muelle ayuda a desarrollar el equilibrio y la fuerza base y así a alcanzar el control de su propio cuerpo. El simpático unicornio estimula la imaginación de los niños.

en

Individual seesaw-springer with unicorn-shaped figure realised by forms and mechanised engravings.

Its non-twining spring guarantees complete safety. Although it allows seesawing in all directions, its design makes it very stable in its movement.

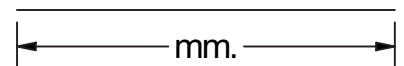
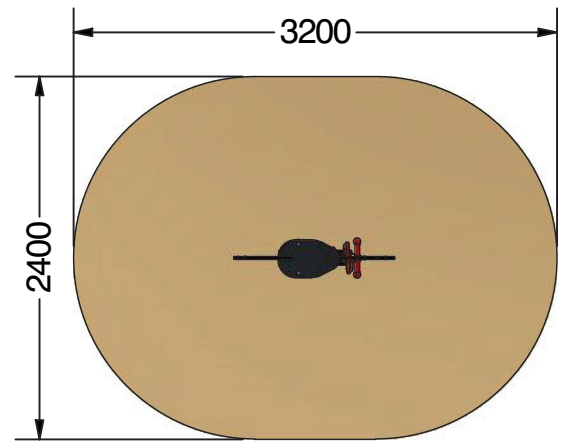
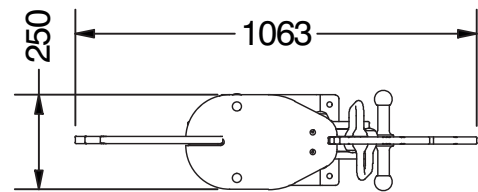
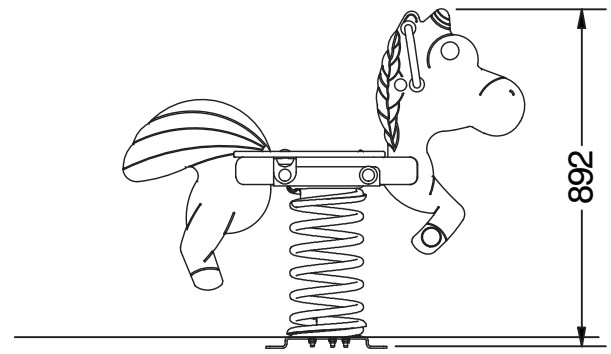
The seesaw-springer helps the children to develop their balance and basic force and to gain body control. The loveable unicorn stimulates the children's imagination.

fr

Jeu sur ressort individuel avec figurine de licorne, réalisé au moyen des formes et des gravures mécanisées.

Garantie une sécurité complète grâce au ressort anti-pincements. Son design assure une grande stabilité en activité, tout en permettant un balancement dans tous les sens.

Le jeu sur ressort aide les enfants à développer leur équilibre et leur force de base, et mieux contrôler leurs propres corps. La figurine d'une licorne sympathique stimule l'imagination des enfants.



**BALANCÍN DE MUELLE "UNICORNIO"
SEESAW-SPRINGER "UNICORN"
JEU SUR RESSORT "LICORNE"**

