



103 x 15 x 200 cm.



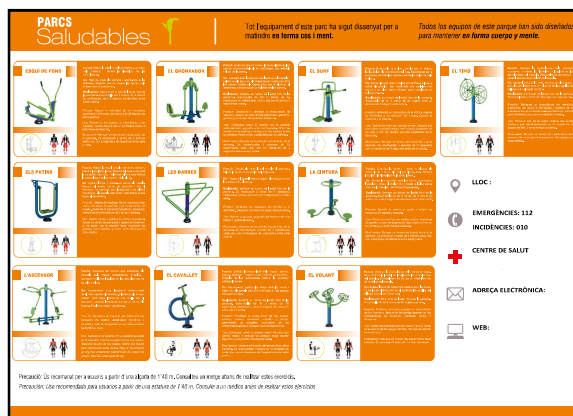
Uso recomendado para jóvenes y adultos o usuarios a partir de una estatura de 1400mm.

Use recommended for youths and adults or users with stature over 1400mm.

Utilisation recommandée pour jeunes et adults ou usagers avec taille supérieure de 1400mm.

* **Estructura** Acero cincado y pintado en polvo de poliéster
Structure Steel, zinc-plated and powder-coated
Structure Acier zingué et peint en poudre de polyester

* **Cartel** Panel compuesto de aluminio Dibond
Signboard Dibond aluminium composite sheet
Panneau informatif Panneau composite aluminium Dibond



Modelo de cartel / Model of a panel / Modèle de panneau

es

Elemento de señalización para zonas de entrenamiento, formado por una estructura metálica donde se sitúa un cartel informativo en panel compuesto de aluminio Dibond. Rotulación a una cara, realizada mediante impresión directa sobre el panel Dibond.

Panel informativo conforme a los requisitos de accesibilidad según Cap. VIII Art. 25 Condiciones generales de mobiliario urbano y Cap. XI Art. 41 Señalización visual de la Orden TMA/851/2021, así como conforme a los requisitos de contenidos y de seguridad de la normativa sobre Equipos fijos de entrenamiento físico instalados al aire libre, EN16630:2015:

- Información de seguridad.
- Descripción de función y uso con propuestas básicas sobre los ejercicios a realizar en cada uno de los elementos instalados.

en

Signposting device for training grounds, consisting of a metal structure where is situated an information signboard of Dibond aluminium composite sheet. Lettering on one side, realised by direct printing on the Dibond sheet.

Information panel in compliance with the accessibility requirements as per Order TMA/851/2021, Chap. VIII Art.25 General conditions for urban furniture and Chap. XI Art. 41 Visual signposting, as well as with the content and safety requirements of norm EN16630:2015 for permanently installed outdoor fitness equipment:

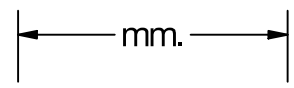
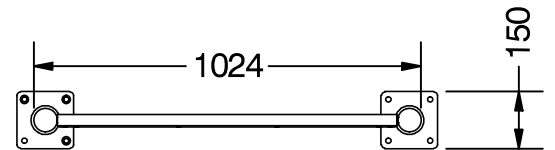
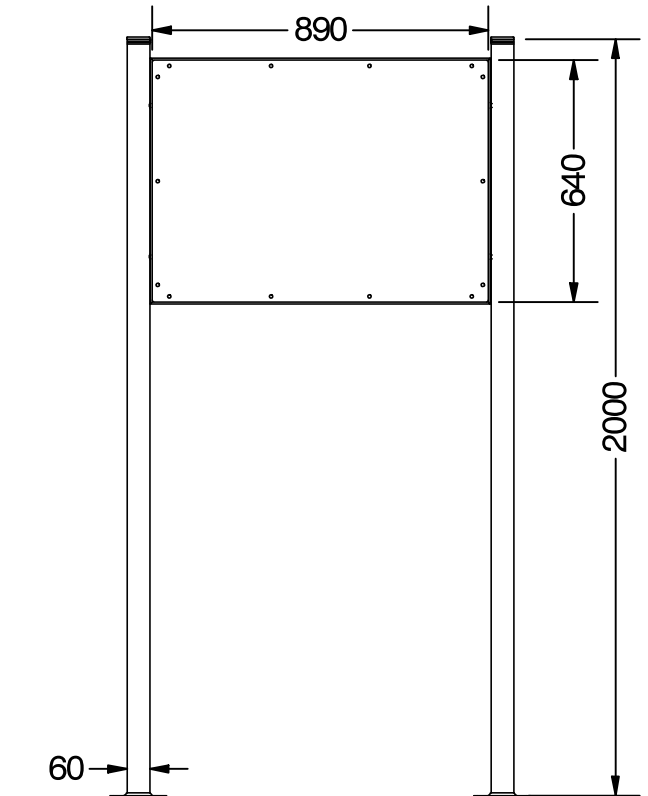
- Safety information.
- Description of the function and basic exercise instructions for each of the installed elements.

fr

Élément de signalisation pour les terrains d'entraînement, composé d'une structure métallique où est situé un panneau informatif en composite aluminium Dibond. Étiquetage sur un côté, réalisé par impression directe sur le panneau Dibond.

Panneau informatif en conformité avec les exigences d'accessibilité selon l'Ordre TMA/851/2021, Chap. VIII Art. 25 Conditions générales de mobilier urbain et Chap. XI Art. 41 Signalisation visuelle, ainsi que avec les exigences concernant le contenu et de sécurité selon la norme EN16630:2015 pour des modules fixes d'entraînement physique de plein air:

- Information de sécurité.
- Information sur fonction et usage des éléments installés avec des instructions simples pour les exercices à réaliser sur chaque élément.



LOS PEDALES
PEDALS
LES PÉDALES