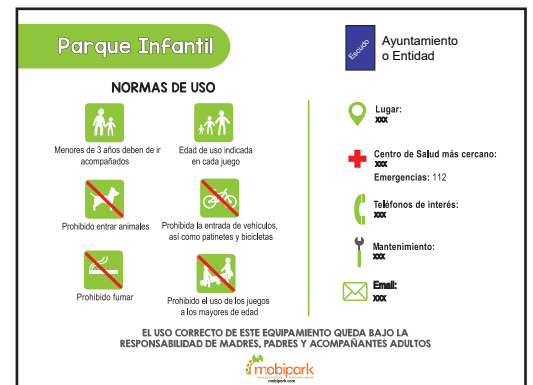


- \* **Estructura** Acero cincado y pintado en polvo de poliéster  
*Structure Steel, zinc-plated and powder-coated*  
*Structure Acier zingüé et peint en poudre de polyester*
- \* **Cartel** Panel compuesto de aluminio Dibond  
*Signboard Dibond aluminium composite sheet*  
*Panneau informatif Panneau composite aluminium Dibond*



Modelo de cartel / Model of a panel / Modèle de panneau

es

Elemento de señalización para la zona de juego, formado por una estructura metálica donde se sitúa un cartel informativo en panel compuesto de aluminio Dibond. Rotulación realizada mediante impresión directa sobre el panel Dibond.

Sobre el cartel encontraremos las indicaciones relativas a la zona de juegos conforme a los requisitos de contenidos de las normas EN1176 y UNE172001 (grupo de edades recomendado, vigilancia menores, prohibición de acceso a animales, número de teléfono de conservación / emergencia, etc.). También existe la posibilidad de personalización con logotipo.

Como elemento auxiliar del área de juegos, cumple con los requisitos de seguridad (relativos a atrapamientos, salientes, esquinas, etc.) contenidos en los apartados 4.2.5 y 4.2.7 de la Norma UNE-EN 1176:2018-1, así como los requisitos de accesibilidad según Cap. VIII Art. 25 Condiciones generales de mobiliario urbano y Cap. XI Art. 41 Señalización visual de la Orden TMA/851/2021.

en

Signposting device for the playground, consisting of a metal structure where is situated an information signboard of Dibond aluminium composite sheet. Lettering realised by direct printing on the Dibond sheet.

On the signboard we find the indications with respect to the playground according to the content requirements of norms EN1176 and UNE172001 (age group, supervision of children, access denial for animals, maintenance/emergency phone numbers, etc.). Optional customization with logo.

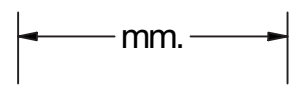
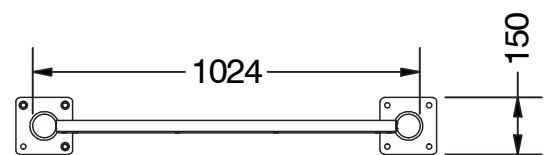
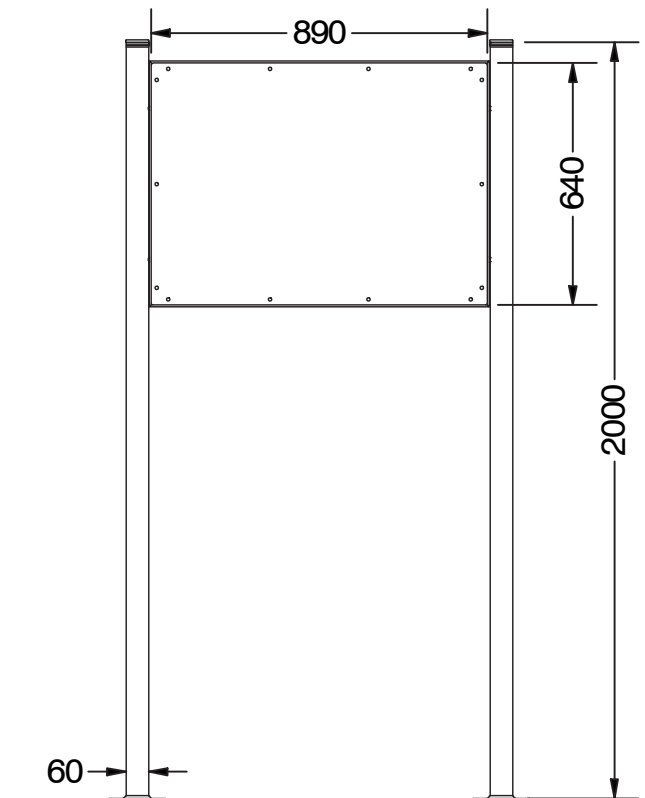
The information panel, as an additive of the playground, also meets the general safety requirements (relating to entrapments, corners, edges, and projecting parts, etc.) of the norm EN 1176, as well as the accessibility requirements as per Order TMA/851/2021, Chap. VIII Art.25 General conditions for urban furniture and Chap. XI Art. 41 Visual signposting.

fr

Élément de signalisation pour l'aire de jeux composé d'une structure métallique où est situé un panneau informatif en composite aluminium Dibond. Étiquetage réalisé par impression directe sur le panneau Dibond.

Panneau indicateur avec l'information relatif à l'aire de jeu conforme aux exigences concernant le contenu selon les normes EN1176 et UNE172001 (tranche d'âge, surveillance des petits enfants, prohibition d'animaux, numéro de téléphone, etc.). Il est possible aussi de personnaliser le panneau avec le logo du client.

Le panneau informatif, comme élément aide de l'aire de jeu, accomplit également les exigences de sécurité (relatif à points de coincement, coins, bords, parties saillantes, etc.) de la norme EN 1176, ainsi que les exigences d'accessibilité selon l'Ordre TMA/851/2021, Chap. VIII Art. 25 Conditions générales de mobilier urbain et Chap. XI Art. 41 Signalisation visuelle.



**CARTEL INDICADOR ZONA DE JUEGOS**  
**PLAYGROUND INFORMATION PANEL**  
**PANNEAU INFORMATIF POUR AIRE DE JEU**