

# JOC-40

TREPA  
THE CLIMBING FRAME  
CADRE À GRIMPER



## Características

Characteristics

Caractéristiques



EN 1176



+ 3 años



8 u.



220 x 28,5 x 225 cm.



225 cm.



29,25 m<sup>2</sup>

### \* Estructura

Structure  
Structure

Madera laminada de pino de Suecia, tratada en autoclave

Laminated Swedish pinewood, autoclave treated

Bois lamellé de pin suédois, traité en autoclave

### \* Cuerdas

Ropes  
Cordage

Armadas con alma de acero trenzado y multifilamentos de polipropileno

Armed rope with steel core and multiple polypropylene strings

Armées d'une âme en acier tressé couverte de multiples fils en polypropylène

es

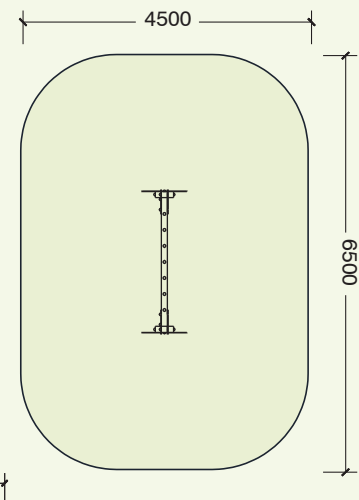
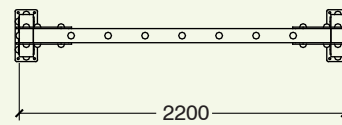
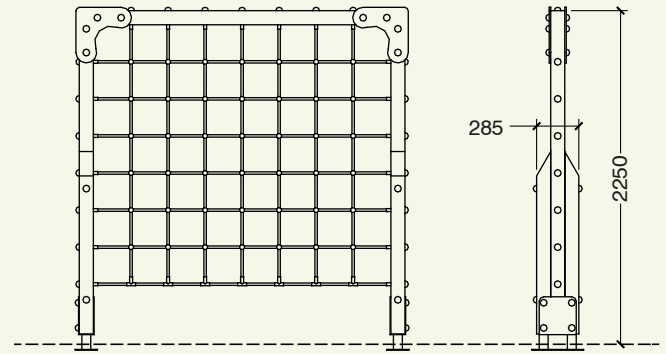
Juego de trepa compuesto por una estructura rectangular dispuesta verticalmente. Las cuerdas anti-vandálicas en su interior forman una red de trepa de cuadrículas. Uniones de cuerdas en nylon. Tornillería en acero galvanizado, oculta mediante tapones de nylon. Instalación mediante casquillos de acero galvanizado en caliente.

en

Climbing structure composed of a rectangular frame in vertical position. Vandal-proof armed ropes form a climbing net inside the frame. Rope connectors made of nylon. Screws made of galvanised steel and hidden by nylon coverings. Installation of the posts with ground sleeves of hot-dip galvanised steel.

fr

Jeu d'escalade composé d'une structure rectangulaire disposée verticalement. Les cordes anti-vandalisme à l'intérieure du cadre forment un filet à grimper des carrés. Connecteurs des cordes en nylon. Visserie en acier galvanisé cachée par des capuchons en nylon. Installation des poteaux avec des douilles de sol en acier galvanisé à chaud.



**TREPA**  
**THE CLIMBING FRAME**  
**CADRE À GRIMPER**

